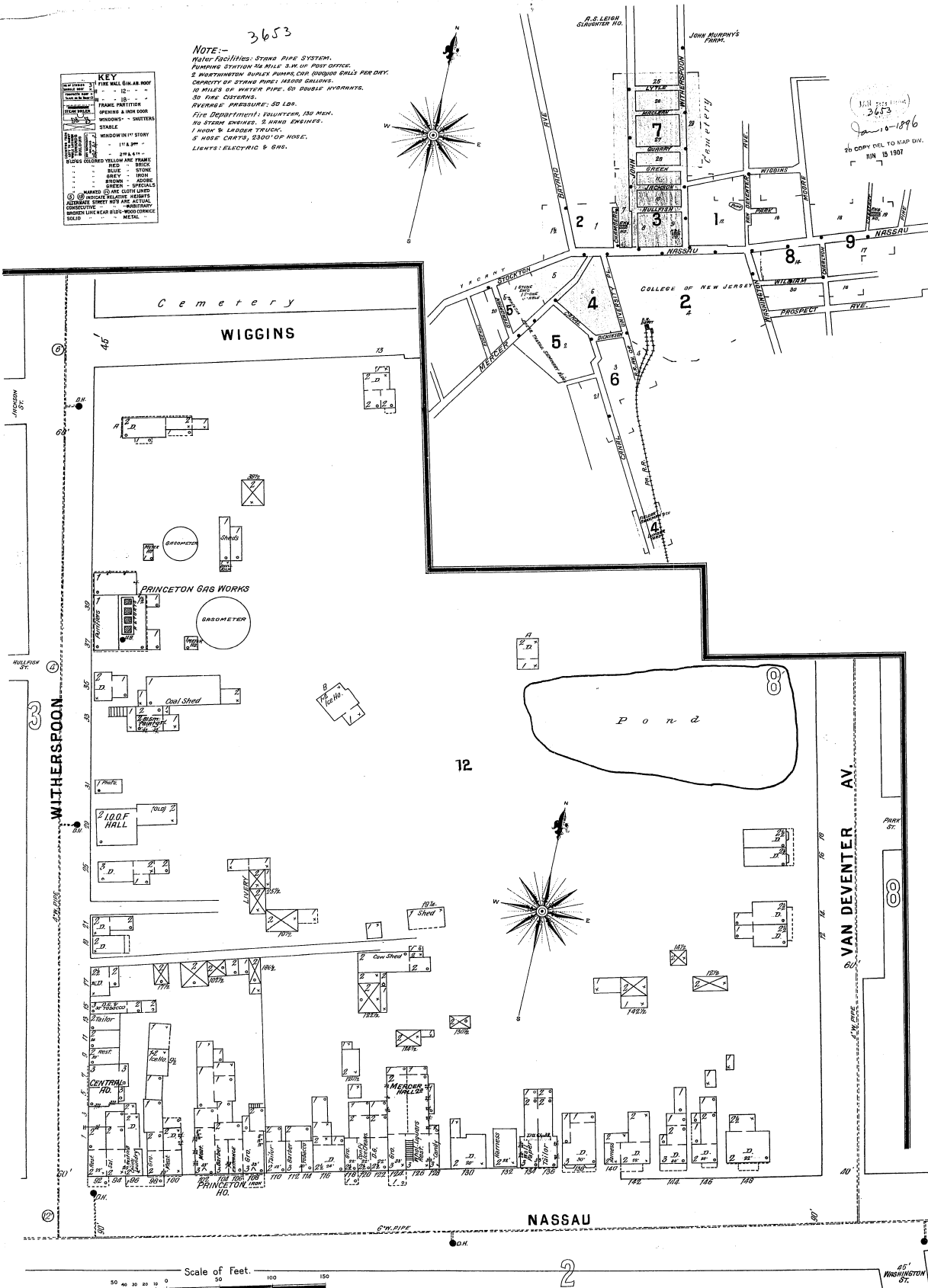
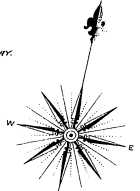


3653  
Jan 18 1896  
25 COPY ORL TO MAP DIV.  
JUN 15 1907

NOTE:-  
Water Facilities: STAND PIPE SYSTEM.  
PUMPING STATION 1/2 MILE S.W. IN ROAD CUTS.  
2 WORTHINGTON DUPLEX PUMPS, CAP. 100,000 GALLS PER DAY.  
CAPACITY OF STAND PIPE: 15,000 GALLONS.  
10 MILES OF WATER PIPE, 60 DOUBLE WARRANTS,  
50 FIRE CISTERNS.  
AVERAGE PRESSURE: 50 LBS.  
FIRE DEPARTMENT: VOLUNTEER, 130 MEN.  
10 STEAM ENGINES, 2 HAND ENGINES.  
1 WIDE & LOADER TRUCK.  
2 WIDE CARRS, 3000 LBS. HOSE.  
LIGHTS: ELECTRIC & GAS.

KEY

1	FIRE WALL ON A.B. ROOF
2	12" - "
3	FRAME PARTITION
4	WINDOWS - SHUTTERS
5	VENUE
6	WINDOW IN STORY
7	1 1/2 STY
8	2 STY
9	3 STY
10	4 STY
11	5 STY
12	6 STY
13	7 STY
14	8 STY
15	9 STY
16	10 STY
17	11 STY
18	12 STY
19	13 STY
20	14 STY
21	15 STY
22	16 STY
23	17 STY
24	18 STY
25	19 STY
26	20 STY
27	21 STY
28	22 STY
29	23 STY
30	24 STY
31	25 STY
32	26 STY
33	27 STY
34	28 STY
35	29 STY
36	30 STY
37	31 STY
38	32 STY
39	33 STY
40	34 STY
41	35 STY
42	36 STY
43	37 STY
44	38 STY
45	39 STY
46	40 STY
47	41 STY
48	42 STY
49	43 STY
50	44 STY
51	45 STY
52	46 STY
53	47 STY
54	48 STY
55	49 STY
56	50 STY
57	51 STY
58	52 STY
59	53 STY
60	54 STY
61	55 STY
62	56 STY
63	57 STY
64	58 STY
65	59 STY
66	60 STY
67	61 STY
68	62 STY
69	63 STY
70	64 STY
71	65 STY
72	66 STY
73	67 STY
74	68 STY
75	69 STY
76	70 STY
77	71 STY
78	72 STY
79	73 STY
80	74 STY
81	75 STY
82	76 STY
83	77 STY
84	78 STY
85	79 STY
86	80 STY
87	81 STY
88	82 STY
89	83 STY
90	84 STY
91	85 STY
92	86 STY
93	87 STY
94	88 STY
95	89 STY
96	90 STY
97	91 STY
98	92 STY
99	93 STY
100	94 STY
101	95 STY
102	96 STY
103	97 STY
104	98 STY
105	99 STY
106	100 STY
107	101 STY
108	102 STY
109	103 STY
110	104 STY
111	105 STY
112	106 STY
113	107 STY
114	108 STY
115	109 STY
116	110 STY
117	111 STY
118	112 STY
119	113 STY
120	114 STY
121	115 STY
122	116 STY
123	117 STY
124	118 STY
125	119 STY
126	120 STY
127	121 STY
128	122 STY
129	123 STY
130	124 STY
131	125 STY
132	126 STY
133	127 STY
134	128 STY
135	129 STY
136	130 STY
137	131 STY
138	132 STY
139	133 STY
140	134 STY
141	135 STY
142	136 STY
143	137 STY
144	138 STY
145	139 STY
146	140 STY
147	141 STY
148	142 STY
149	143 STY
150	144 STY
151	145 STY
152	146 STY
153	147 STY
154	148 STY
155	149 STY
156	150 STY
157	151 STY
158	152 STY
159	153 STY
160	154 STY
161	155 STY
162	156 STY
163	157 STY
164	158 STY
165	159 STY
166	160 STY
167	161 STY
168	162 STY
169	163 STY
170	164 STY
171	165 STY
172	166 STY
173	167 STY
174	168 STY
175	169 STY
176	170 STY
177	171 STY
178	172 STY
179	173 STY
180	174 STY
181	175 STY
182	176 STY
183	177 STY
184	178 STY
185	179 STY
186	180 STY
187	181 STY
188	182 STY
189	183 STY
190	184 STY
191	185 STY
192	186 STY
193	187 STY
194	188 STY
195	189 STY
196	190 STY
197	191 STY
198	192 STY
199	193 STY
200	194 STY
201	195 STY
202	196 STY
203	197 STY
204	198 STY
205	199 STY
206	200 STY
207	201 STY
208	202 STY
209	203 STY
210	204 STY
211	205 STY
212	206 STY
213	207 STY
214	208 STY
215	209 STY
216	210 STY
217	211 STY
218	212 STY
219	213 STY
220	214 STY
221	215 STY
222	216 STY
223	217 STY
224	218 STY
225	219 STY
226	220 STY
227	221 STY
228	222 STY
229	223 STY
230	224 STY
231	225 STY
232	226 STY
233	227 STY
234	228 STY
235	229 STY
236	230 STY
237	231 STY
238	232 STY
239	233 STY
240	234 STY
241	235 STY
242	236 STY
243	237 STY
244	238 STY
245	239 STY
246	240 STY
247	241 STY
248	242 STY
249	243 STY
250	244 STY
251	245 STY
252	246 STY
253	247 STY
254	248 STY
255	249 STY
256	250 STY
257	251 STY
258	252 STY
259	253 STY
260	254 STY
261	255 STY
262	256 STY
263	257 STY
264	258 STY
265	259 STY
266	260 STY
267	261 STY
268	262 STY
269	263 STY
270	264 STY
271	265 STY
272	266 STY
273	267 STY
274	268 STY
275	269 STY
276	270 STY
277	271 STY
278	272 STY
279	273 STY
280	274 STY
281	275 STY
282	276 STY
283	277 STY
284	278 STY
285	279 STY
286	280 STY
287	281 STY
288	282 STY
289	283 STY
290	284 STY
291	285 STY
292	286 STY
293	287 STY
294	288 STY
295	289 STY
296	290 STY
297	291 STY
298	292 STY
299	293 STY
300	294 STY



INDEX.  
STREETS.

Street Name	Block	Page
Baker	B	1-20 2
Bayard Ave.	C	1-20 2
Canal	D	1-20 2
Chambers	E	1-20 2
Charlton	F	1-20 2
Chestnut	G	1-20 2
Dickinson	H	1-20 2
Edwards Place	I	1-20 2
Green	J	1-20 2
Hullbush	K	1-20 2
Jackson	L	1-20 2
John	M	1-20 2
Lytle	N	1-20 2
Madison	O	1-20 2
Marion	P	1-20 2
Moore	Q	1-20 2
Nassau	R	1-20 2
Park	S	1-20 2
Quarry	T	1-20 2
Railroad Ave.	U	1-20 2
Stadman	V	1-20 2
Stockton	W	1-20 2
University Pl., see Railroad Ave.	X	1-20 2
Van Dyck Ave.	Y	1-20 2
Washington	Z	1-20 2
Wiggins	AA	1-20 2
Witherspoon	AB	1-20 2
Specials		
Berrien & Warren, Great Mill		1-20 2
Bright Hope Baptist Church		1-20 2
Catholic Church		1-20 2
Central Hotel		1-20 2
College of New Jersey		1-20 2
Cooper, E. K., Carriage Factory		1-20 2
Episcopal Church & School		1-20 2
Kelby College		1-20 2
Finder, Beckman & Co., Lumber Yard		1-20 2
Ivy Hall library		1-20 2
Leigh, A. S., Slaughter House		1-20 2
Marion Hall		1-20 2
Methodist Church (Central)		1-20 2
Methodist Church		1-20 2
Murphy, J., Paper Binding		1-20 2
Nassau Hotel		1-20 2
Page's Stone Yard		1-20 2
Presbyterian Church		1-20 2
Presbyterian Church, Light Plant		1-20 2
Princeton Electric Light Plant		1-20 2
St. Ann's Church		1-20 2
St. Ann's, Theological Seminary		1-20 2
Public School		1-20 2
Second Presbyterian Church		1-20 2
University Hotel		1-20 2

Map Division  
A Division of Cassell